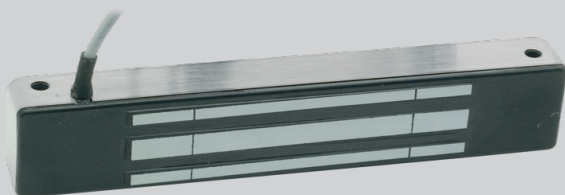


ASSA dörrmagneter

M32BM, M62BM, DM62BM, M82BM

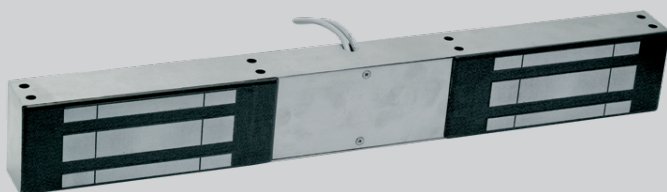
Elektrisk låsning



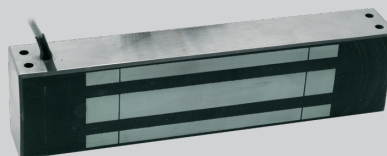
M32BM



M62BM



DM62BM



M82BM

Användningsområde

ASSA dörrmagneter är främst avsedda för att låsa dörrar i nödutrymningsvägar. Lämpliga platser kan vara nödutrymningsdörrar i industrier, sporthallar, varuhus, högfrekventa dörrar samt där annan elektrisk låsning inte är möjlig eller lämplig, t. ex. altandörrar och portar.

Tack vare sina goda korrosionsegenskaper passar ASSA dörrmagneter i miljöer som ställer höga krav på miljötålighet t. ex. grindar och spohallar.

Egenskaper

ASSA dörrmagneter har inga hindrande mekaniska delar. Med sin effektiva magnetkraft håller de dörrar låsta, men är ändå snabbt och säkert öppningsbara vid utrymning genom att kretsen bryts via brandlarm eller nödöppningsknappar.

ASSA dörrmagneter är skyddade mot sabotage såsom lack, sprayfärg eller slagmärken på kontaktytorna och är utrustade med indikering att magneten är låst och säkrad.

ASSA dörrmagneter är tillverkade av rostfritt stål och ytbehandlat ankare. De har låg strömförbrukning vilket medför lång livslängd.

De är vattentäta upp till IP 67 vilket möjliggör montage utomhus och i extra tuffa miljöer. Omgivningstemp. - 40 °C - + 60 °C.

Funktion

ASSA dörrmagneter monteras i karmöverstycket, ankaret monteras på dörren.

ASSA dörrmagnet DM62BM är en dubbel M62BM med två ankare, avsedd för pardörrar.

Tillbehör

Z-fästen till inåtgående dörrar.

L-fästen och universalfästen till utåtgående dörrar.

Täckkåpor finns i aluminium och rostfritt.

ASSA[®]

ASSA ABLOY

ASSA ABLOY, the global leader
in door opening solutions.

ASSA dörmagneter

M32BM, M62BM, DM62BM, M82BM

Elektrisk låsning

Typ	Dörrtyp	Hållkraft (kg)	Spänning (VDC) -10%+30%	Strömförbrukning (mA)	Mått (L × H × B mm)
M32BM	Anslagssida	272	12-24	12 VDC: 300 24 VDC: 150	Magnet 203 × 47 × 41 Ankare: 153 × 41 × 12
M32SFBM	Gångjärns- sida Z-fäste krävs	272	12-24	12 VDC: 300 24 VDC: 150	Magnet 203 × 47 × 41 Ankare: 153 × 41 × 12
M62BM	Anslagssida	544	12-24	12 VDC: 250 24 VDC: 125	Magnet 203 × 76 × 44,5 Ankare: 152 × 70 × 12
M62SFBM	Gångjärns- sida Z-fäste krävs	544	12-24	12 VDC: 250 24 VDC: 125	Magnet 203 × 76 × 44,5 Ankare: 152 × 70 × 12
DM62BM	Anslagssida	544	12-24	12 VDC: 500 (350 × 2) 24 VDC: 250 (175 × 2)	Magnet 559 × 76 × 44,5 Ankare: 152 × 70 × 12 (2 st)
M82BM	Anslagssida	816	12-24	12 VDC: 350 24 VDC: 175	Magnet 305 × 76 × 44,5 Ankare: 229 × 70 × 12
M82SFBM	Gångjärns- sida Z-fäste krävs	816	12-24	12 VDC: 350 24 VDC: 175	Magnet 305 × 76 × 44,5 Ankare: 229 × 70 × 12



ASSA ABLOY, the global leader in door opening solutions, dedicated to satisfying end-user needs for security, safety and convenience.

ASSA AB
P.O. Box 371
SE-631 05 Eskilstuna
Sweden

phone +46 (0)16 17 70 00
fax +46 (0)16 17 72 10

Customer support:
phone +46 (0)771 640 640
fax +46 (0)16 17 73 72
e-mail: helpdesk@assa.se

www.assa.se