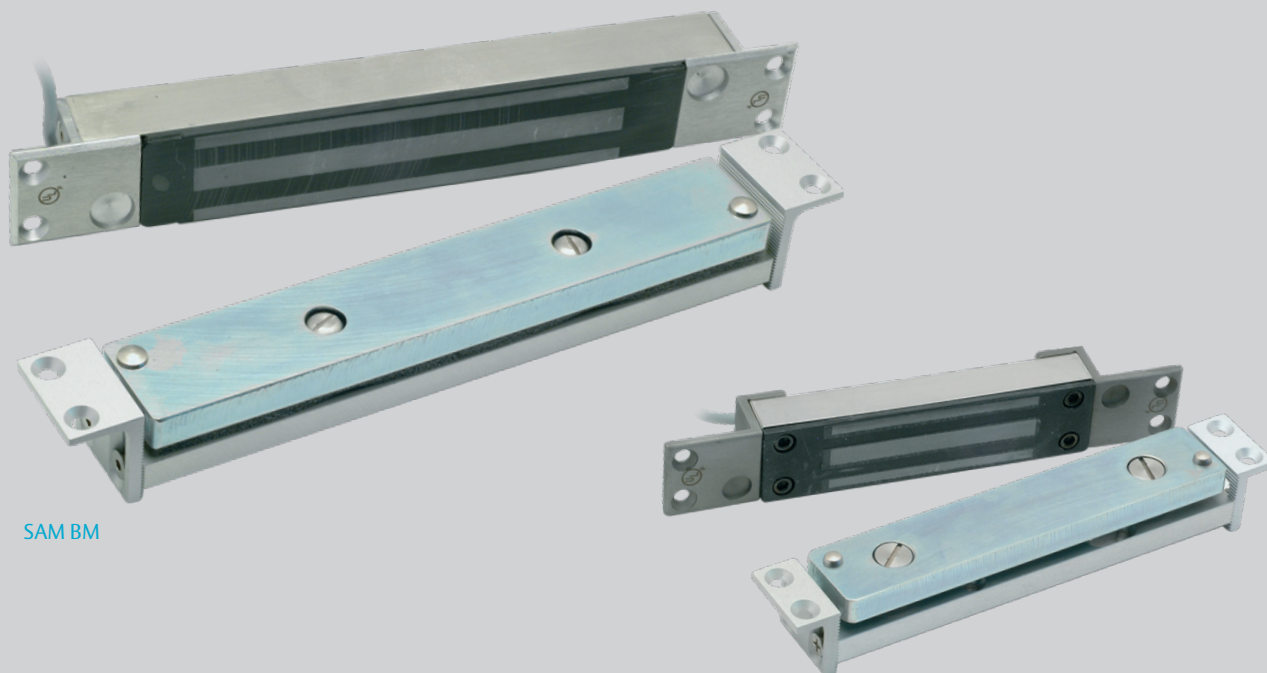


ASSA dörrmagneter

SAM BM, SAM 2

Elektrisk låsning



SAM BM

SAM 2

Användningsområde

ASSA SAM-magneter för infällt montage i skjut eller slagdörrar.

ASSA SAM-magneter används med fördel i utrymningsapplikationer eller då annan låsning inte är möjlig.

Viktigt att notera

ASSA SAM-magneter är en så kallade "skjuvmagneter" och skall ej användas som en konventionell magnet.

ASSA SAM-magneter med ankare monteras infällda i karm respektive dörr.

Angiven hållkraft gäller krafter i sidled.

Det är väsentligt för funktionen att luftgapet mellan magnet och ankare ej överstiger 2 mm.

Egenskaper

ASSA SAM-magneter har inga hindrande mekaniska delar. Med sin effektiva magnetkraft håller de dörrar "låsta", men är ändå snabbt och säkert öppningsbara vid utrymning genom att kretsen bryts via brandlarm eller nödöppningsknappar.

ASSA SAM-magneter är skyddade mot sabotage såsom lack, sprayfärg eller slagmärken på kontaktytorna och är utrustade med indikering att magneten är låst och säkrad. (Gäller ej SAM 2).

ASSA SAM-magneter har låg strömförbrukning vilket medför lång livslängd.

De är vattentäta upp till IP 67 vilket möjliggör montage utomhus och i extra tuffa miljöer.

Omgivningstemp. - 40 °C - + 60 °C.

ASSA[®]

ASSA ABLOY

ASSA dörrmagneter

SAM BM, SAM 2

Elektrisk låsning

Typ	Dörrtyp	Hållkraft (kg)	Spänning (VDC) -10%+30%	Ström-förbrukning (mA)	Mått (L × B × D mm)
SAM BM	Skjut- eller slagdörr	455	12-24	12 VDC: 350 24 VDC: 175	Magnet: 275 × 38,1 × 28,6 Ankare: 275 × 36,5 × 36
SAM 2	Skjut- eller slagdörr	272	24	24 VDC: 62	Magnet: 182,9 × 29,2 × 23,9 Ankare: 182,9 × 29,2 × 25,4



ASSA ABLOY

ASSA ABLOY, the global leader in door opening solutions, dedicated to satisfying end-user needs for security, safety and convenience.

ASSA AB
P.O. Box 371
SE-631 05 Eskilstuna
Sweden

phone +46 (0)16 17 70 00
fax +46 (0)16 17 72 10

Customer support:
phone +46 (0)771 640 640
fax +46 (0)16 17 73 72
e-mail: helpdesk@assa.se

www.assa.se