

ASSA RX WEB

Snabbt - Enkelt - Kostnadseffektivt passersystem

ASSA[®]
ASSA ABLOY

ASSA ABLOY, the global leader
in door opening solutions.



Varför ska du välja ett passersystem till dina lokaler?

Tanken med ett passersystem är att ersätta nycklarnas dagliga användning. Passersystemet hjälper dig att styra tillträdet och bestämma säkerhetsnivåer i din fastighet. För att kunna göra en korrekt bedömning av ditt säkerhetsbehov bör du ställa följande frågor:

Vem eller vilka ska få tillträde till byggnaden?

En av passersystemets stora fördelar är hanteringen av användare och dess behörigheter. Förenklat går det ut på att ge tillträde för behöriga samt att stänga obehöriga ute. I ett on line-passersystem får administratörens förändringar genomslagskraft omedelbart i dörrmiljön.

Var ska man ha tillträde?

I passersystemet kan användarna ges tillträde till olika dörrar. I systemet konfigureras även dörrarnas olika säkerhetsnivåer.

När ska man ha tillträde?

Säkerhetsnivån för dörrmiljöerna och när de olika användarna skall få tillträde varierar ofta beroende på tid på dygnet och veckodag.

Passersystemet använder scheman för att dela in dagar, veckor och månader. De olika tidsschemana talar om när användare ska få tillträde.

Hur ska man ha tillträde?

Hur – eller med vad – ska en person identifiera sig? Idag finns olika typer av kodbärare. Kodbäraren kan vara utformad som ett ID-kort eller som en liten tagg (nyckelbricka) på en nyckelring.

Exempelvis kan passersystemet styra att alla som passerar huvudentrén, med hög säkerhetsnivå, måste visa kort/tagg och dessutom trycka en PIN-kod. Passagen mellan två avdelningar kräver endast kort/tagg utan kod, förhållandevis låg säkerhetsnivå.

En tryggare arbetsplats för alla

En person som känner sig trygg på sin arbetsplats gör ett bättre jobb. ASSAs RX WEB passersystem höjer säkerheten utan att ge avkall på bekvämlighet.

Detta gör att personalen får en enklare och bekvämare vardag på en tryggare och säkrare arbetsplats.



Det är viktigt att en säkerhetslösning inte upplevs som en belastning av användaren. Ett on line-passersystem som administreras från en plats i realtid ger många fördelar för både användare och administratör. Exempel som visar på en ökad trygghet för den dagliga användaren:

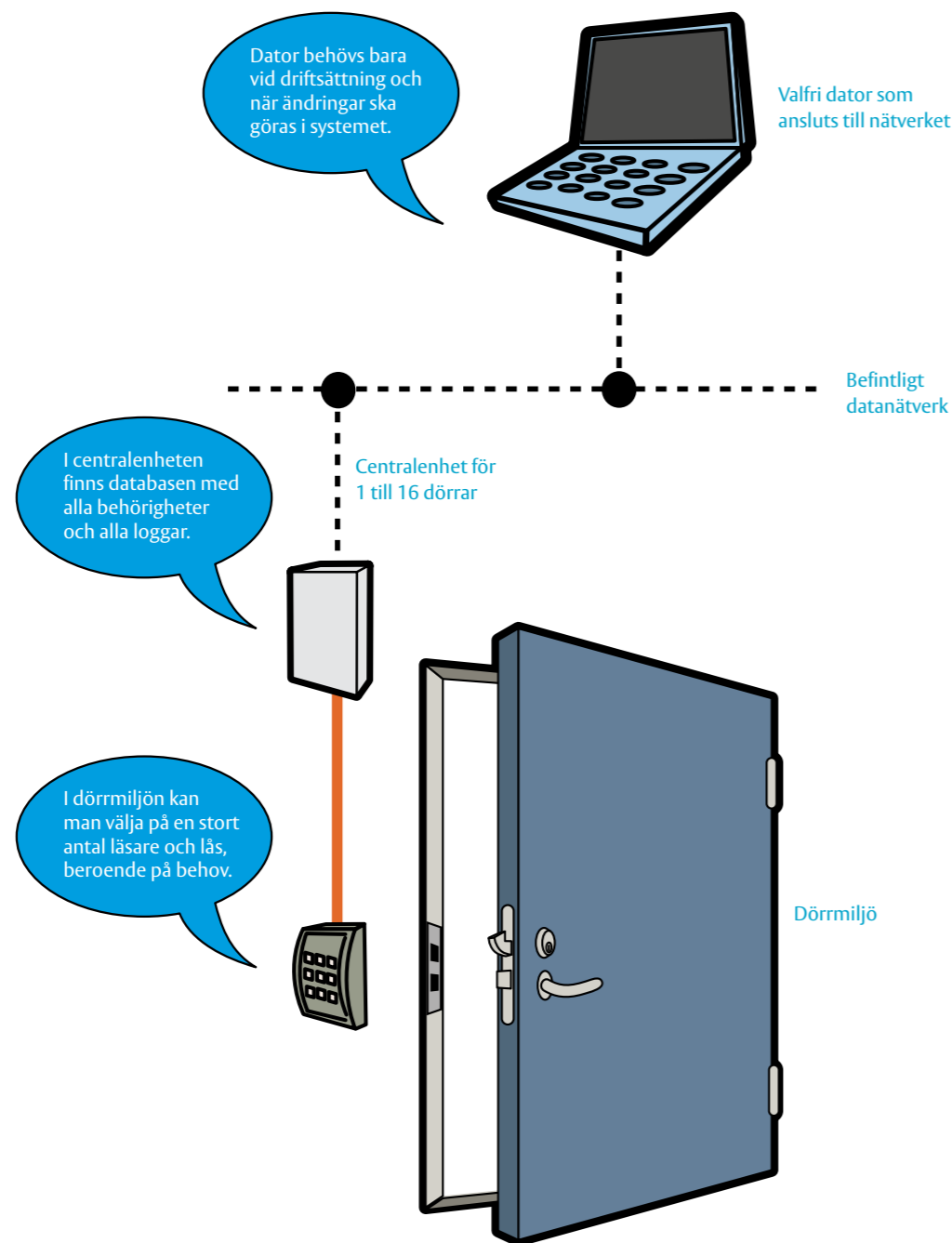
- Ingen obehörig kan komma in på arbetsplatsen.
- Om jag tappar mitt kort, kan det spärras på några sekunder.
- När jag kommer först till arbetsplatsen på morgonen kan jag inte kliva in i ett larmat område, eftersom kortläsaren då är spärrad för entré.
- Jag kan larma av larmet direkt från kortläsaren och därefter gå in som vanligt.
- Vid strömavbrott låses inte dörrarna. Läsarna har separat strömförsörjning i form av batteribackup.
- Vid stöld eller liknande finns alla händelser lagrade i en logg.



RX WEB – snabbt och enkelt igång

Ett litet passersystem ska vara lätt att administrera och underhålla eftersom det ofta sköts av personer med andra huvudsysslor. Surf till centralen från valfri dator ansluten till nätverket och ställ in personalens behörighet. Alla ändringar som görs uppdateras i systemet i realtid.

Det behövs ingen installation av programvara eftersom den redan är förinstallerad i centralen. Här lagras även databasen med användare och loggar på passager och andra händelser. Det innebär att en dator endast behövs när du ska göra ändringar i systemet, till exempel lägga till en person. I övrigt är systemet autonomt, det vill säga arbetar självständigt utan dator.



Olika lästeknologi, olika läsartyper

Smarta kort och smidiga taggar

Ett passerkort eller en tagg stöder olika läsarteknologier, d v s hur en läsare avgör om ett kort är giltigt eller inte. Ibland kan flera läsarteknologier rymmas i samma kort. En del kort rymmer stora mängder data, en del bara en sifferserie som är unik för kortet. Din säkerhetslösning kan öppna dörrar för ytterligare funktioner beroende på vilket kort eller kodbärare du väljer.

Beröringsfria kort

Det beröringsfria kortet placeras framför läsaren för att läsa av informationen. Kortet kan även kombineras med företagets ID-kort vilket kan förenkla för användaren i det dagliga arbetet.

Taggar

De finns även kodbärare i form av droppformade "taggar" som fungerar på samma sätt som de beröringsfria korten. Den smidiga och tåliga konstruktionen gör att de enkelt kan placeras på en nyckelknippa.

Läsare med knappsats

Utbudet av läsare är stort idag och de finns både med och utan knappsats, för inomhusmiljöer och för utsatta miljöer utomhus. Läsarna har en robust och diskret design och finns med svart eller silvergrå kåpa.

Dörrmonterade läsare

Kortläsare finns för montage direkt på dörren, en så kallad dörrbladsläsare. Den kan kombineras med valfritt handtag och på så vis bli en stilren installation på innerdörrar i kontorsmiljö eller flerbostadshus. Läsaren och låshuset monteras med ett enkelt handgrepp i dörren och inga extra hål behöver borraras.

Trådlös läsare Aperio

Aperio är en trådlös dörrbladsläsare för beröringsfria kort och taggar. Befintligt mekaniskt låshus kan oftast användas vilket tillsammans med enkel och snabb montering, ger en kostnadseffektiv lösning på innerdörrar i ett RX WEB passersystem. Lysdioder på läsaren indikerar avläst kort eller tagg läst samt godkänt respektive icke godkänt tillträde. I god tid innan batterierna tar slut indikeras lågt batteri via blinkande lysdiod.

Beröringsfritt kort



Smidig tagg



Att arbeta med RX WEB

Som tidigare nämnts har RX WEB redan mjukvaran laddad i centralenheten. Du surfar till centralen från valfri dator som är ansluten till företagets nätverk. Här sker sedan alla konfigureringar enkelt och snabbt med hjälp av en vanlig webbläsare, t. ex. Microsoft® Internet Explorer. När dina ändringar är gjorda går du ur programmet och startar det igen först när det är dags för några förändringar.

Passersystemet RX WEB arbetar med en kalender. Det innebär att du kan ha olika regler för tillträde beroende på veckodag och klockslag. Du kan även kräva olika nivåer av säkerhet

vid olika tidpunkter. Det är mycket enkelt att anpassa till dina behov och överskådligt i programmet. Olika personer kan dessutom ges olika tillträde, se exempel nedan;

- Kontorspersonalen har tillträde med endast kort under kontorstid, måndag till fredag.
- Utanför kontorstid krävs kort och PIN-kod.
- Helgdagar är lagret spärrat för tillträde.
- Företagets ledning har tillträde 24/7 i hela anläggningen.
- Städpersonal endast onsdagar 13.00 – 17.00.

Som administratör av systemet rör du dig i ett minimalt antal menyer när du gör förändringar i systemet.

Grundtanken med RX WEB är ett enkelt och överskådligt passersystem som kan hanteras av den som vanligtvis arbetar med annat.



1. Välj en person

2. Välj vilken dörr du vill konfigurera.

3. Välj enligt vilket schema personen ska ha tillträde till aktuell dörr.

4. Spara dina val och de börjar gälla omedelbart. Jobbet är klart.

RX WEB - Snabbt, enkelt och kostnadseffektivt

RX WEB är en snabb, enkel och kostnadseffektiv lösning för det mindre företaget.

Snabbt - eftersom ingen mjukvara behöver installeras och ingen server behöver konfigureras.

Enkelt - tack vare att mjukvaran är väldigt lätt att lära sig, vilket gör att vem som helst kan sköta administrationen av systemet.

Kostnadseffektivt - är systemet eftersom du med en relativt låg instegskostnad får ett on line passersystem som gör det möjligt att komma bort från dyr nyckelhanteringskostnad.

ASSA AB
P.O. Box 371
SE-631 05 Eskilstuna
Sweden

phone +46 (0)16 17 70 00
fax +46 (0)16 17 70 49

Customer support:
phone intl. +46 16 17 71 00
phone nat. 0771 640 640
fax +46 (0)16 17 73 72
e-mail: helpdesk@assa.se

www.assa.se

ASSA®

ASSA ABLOY

ASSA ABLOY, the global leader
in door opening solutions,
dedicated to satisfying end-user
needs for security, safety and
convenience.

